

Drummondville, le 10 août 2014

Chers parents,

Nous sommes très heureux de pouvoir vous offrir de nouveau la possibilité d'inscrire votre enfant à l'un de nos cours de musique ou de chant en parascolaire.

Ces cours d'instruments ou de chant sont dispensés par un personnel compétent et expérimenté. Depuis plusieurs années, ces cours ont obtenu beaucoup de succès. Ils ont lieu dans un réseau d'écoles du primaire et du secondaire après les heures régulières de classe.

L'implication de votre enfant dans une discipline artistique, telle la musique, contribue grandement à son épanouissement. L'enfant acquiert beaucoup de confiance en lui et réussit généralement mieux à l'école. De plus, l'étude assidue de la musique ou du chant s'avère un enrichissement culturel pour toute la vie.

Nous disposons d'instruments de musique pour location.

Coût annuel pour la location

75\$ un violon ou violoncelle

20\$ une caisse claire, 5\$ un coussinet de pratique

50\$ une guitare, clarinette ou flûte traversière

Les cours s'étalent sur 32 semaines suivant un calendrier déterminé par la ou le professeur.

Pour le Parascolaire des Chênes,

Mario Bélisle, directeur adjoint

Service des ressources éducatives aux jeunes

Cours offerts

Individuel ou en groupe

Piano



Violon

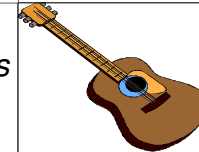


Violoncelle



Chant en cours privés

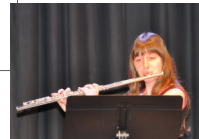
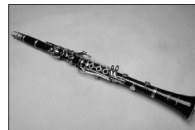
Guitare



Attention!

Avoir au moins 9 ans au 30 sept. 2014.

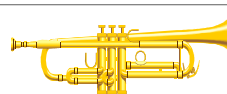
Flûte traversière



Clarinette

N.B.: Avoir 10 ans au 30 sept. 14

Trompette



Saxophone



L'élève doit avoir son saxophone.



Batterie

Tarifification

Les frais des **cours d'instruments ou théoriques** sont de 15\$ la demi-heure.

Selon le professeur, il peut y avoir de 1 à 4 élèves en même temps pour partager les frais en violon ou en guitare.

On peut également choisir de prendre des cours de 30, 45 ou 60 minutes, sauf en piano de groupe.

En piano de groupe, ce sera 14\$/h pour un minimum de 8 élèves.

MODE DE PAIEMENT

Les cours sont payables pour l'année. Ils peuvent être acquittés en 1, 2, 3 ou 4 versements. Les chèques postdatés seront faits à l'ordre de la Commission scolaire des Chênes. En cas d'abandon, seuls les blocs non commencés seront remboursés. Un bloc comprend 8 cours. **Le bloc de 8 cours doit être payé, le plus tard, au 1^{er} cours.**

Dates importantes pour la Symphonie des jeunes et les concerts du Parascolaire des Chênes

Symphonie des jeunes de Drummondville

À compter du 10 septembre, de 18 h à 20 h 15 au Cégep de Drummondville. Il y aura inscription des nouveaux arrivants à la SJD et répétition générale pour tous, anciens et nouveaux.

Camp musical d'Asbestos

Pour la Relève et la Symphonie des jeunes. Dates à venir. Une fin de semaine en mars ou avril.

Concerts à la Maison des arts Desjardins Drummondville

5 décembre et 3 mai

Concerts à La Poudrière (dates à conf.)

8 mai : Concert du Parascolaire des Ch.

15 mai : Concert de guitare (J. Clusiaux)

Concerts en l'Église Baptiste de la foi

24 mai : Concert de piano (Odette Lebel)

31 mai : Concert de piano (Hélène Lamothe)

Concert à l'école Jean-Rimbault

28 mai : Concert de violon (Danielle Dion)

Concert au Cégep de Drummondville

16 mai : Concert de piano (Roger Brodeur)

CERTIFICATION

Sur demande, nos professeurs pourront fournir une certification.

PRÉINSCRIPTIONS

Dès maintenant,
par téléphone ou par internet

INSCRIPTIONS

École St-Louis-de-Gonzague

269, rue Ringuet Drummondville

**Le vendredi 12 septembre
de 19 h à 21 h**

Piano : Roger Brodeur, Odette Lebel et Hélène Lamothe (piano individuel et piano de groupe)

Violon : Danielle Dion

Violoncelle : Roger Brodeur

Flûte traversière : Mélanie Bergeron

Clarinette : François Gagné (à confirmer)

Chant privé : Amélie Jomphe

Guitare : Jacques Clusiaux

Batterie et caisse claire : Sylvain Jalbert

Contrebasse : Bruno Fortin (à confirmer)

Relève et Symphonie des jeunes de Dr'ville :

Serge Fréchette

Nous dispensons les cours dans 6 écoles du réseau de la Commission scolaire des Chênes. Les membres de notre personnel enseignant sont légalement qualifiés et expérimentés.

Note : La liste du personnel est sujette à une mise à jour.



PARASCOLAIRE DES CHÊNES

Pour le primaire et
le secondaire

Inscriptions 2014-2015



Dès maintenant,
par téléphone
ou internet

gilles.beaudoin@csdeschenes.qc.ca

Pour information,
faites le 819 478-5328 demandez
Gilles Beaudoin (domicile)